

## Scheda tecnica installazione

### Allarme acustico Linea Accessori OPEL

### INSIGNA



Wir leben Autos.

ITMEMOPCAN

Le informazioni tecniche incluse nel seguente manuale sono da ritenersi puramente indicative e l'azienda produttrice non si assume alcuna responsabilità relativamente alle stesse.

Il personale tecnico preposto all'installazione è tenuto a verificare con la dovuta diligenza e sotto la propria responsabilità le informazioni riportate a secondo il tipo di vettura (es. punti di connessione specifici del modello).

## NORME D'INSTALLAZIONE



- Prima di eseguire qualsiasi operazione scollegare il polo negativo della batteria.
  - L'allarme deve essere installato esclusivamente all'interno dell'abitacolo vettura, mentre la sirena in in punto protetto all'interno del vano motore o nei passaruota.
  - Per il fissaggio delle parti, è consigliato utilizzare del velcro.
  - Per i collegamenti è buona norma fare riferimento a quanto indicato sulle istruzioni.
  - Evitare nel modo più assoluto connessioni elettriche di tipo rapido.
- Per i collegamenti effettuare la stagnatura del filo isolando la giuntura tramite guaina termorestringente o nastro isolante e fasciare i cablaggi con nastro in tessuto.

## PROGRAMMAZIONI necessarie per il funzionamento dell'allarme

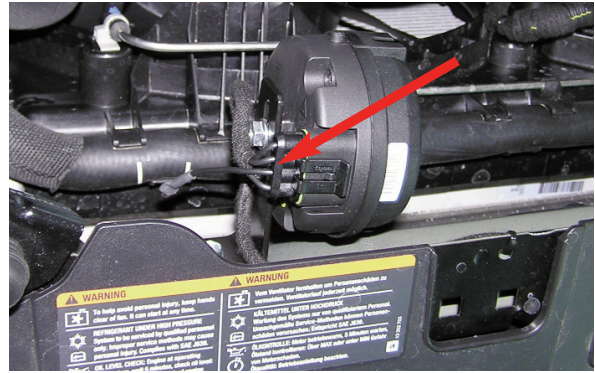


Prima dell'installazione, tramite il programmatore, selezionare :  
Il **passo 10** (COMANDO FRECCHE) e selezionare **BLINKER**.  
Il **passo 11** (COM PULS BLINKER) e selezionare **IMPULSO**.  
Il **passo 25** (SETUP MODULO) e selezionare **71 B GM "OPEL 3"**.

## INSTALLAZIONE

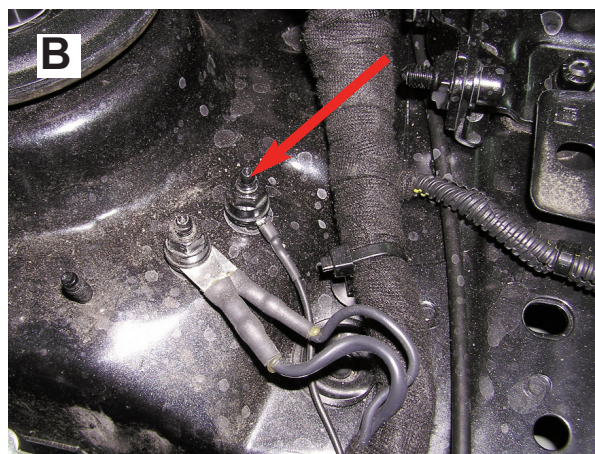
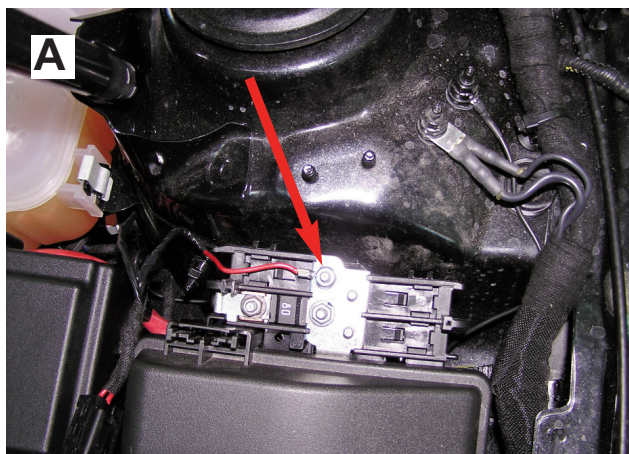
### Posizionamento sirena

Fissare la sirena WFR sulla traversa posta sopra il radiatore sfruttando un'asola già esistente. Fissare la sirena WFR utilizzando il dado in dotazione.



### Collegamento positivo fisso e negativo sirena

Tramite un faston a occhiello 6mm collegare il filo **ROSSO** del cablaggio sirena alla derivazione +30 nella scatola porta fusibili presente nel vano motore lato guida. **Foto A.** Tramite un faston a occhiello 6mm collegare il filo **NERO** del cablaggio sirena alla derivazione di massa originale individuabile nel vano motore lato guida, nei pressi del pistoncino apertura cofano. **Foto B.**  
**N.B.:** Per il collegamento positivo fisso si consiglia di proteggere la linea interponendo un fusibile da minimo 5A.



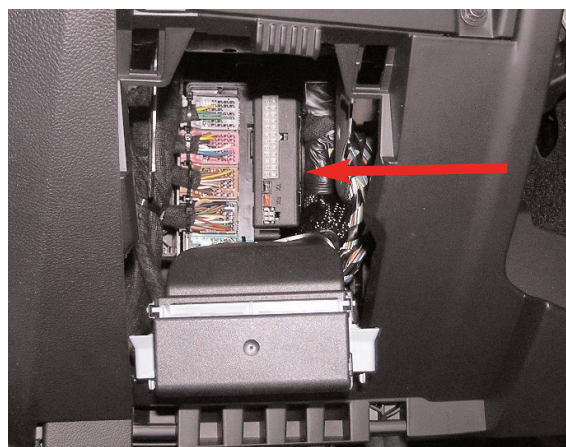
### Posizionamento pulsante cofano

Installare il pulsante cofano in prossimità della serratura cofano. Forare con una punta da 10mm e fissare il pulsante con viti e staffa inclusi nel kit



### Posizionamento centralina allarme

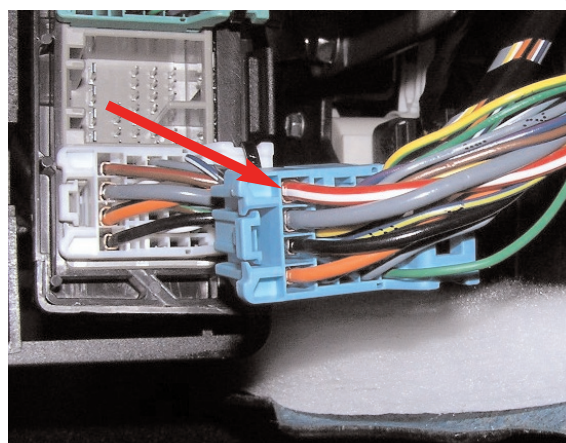
Con il velcro in dotazione, fissare la centralina allarme sulla centralina command dietro al tunnel centrale.



### Collegamento alimentazione + 30 Allarme

Collegare il filo **ROSSO** del cablaggio allarme al filo **ROSSO/BIANCO** o **ROSSO/VIOLA pos.4** del connettore Azzurro a 27 poli individuabile sulla centralina command posizionata sotto il cruscotto lato guida, accessibile rimuovendo il cassetto portaoggetti.

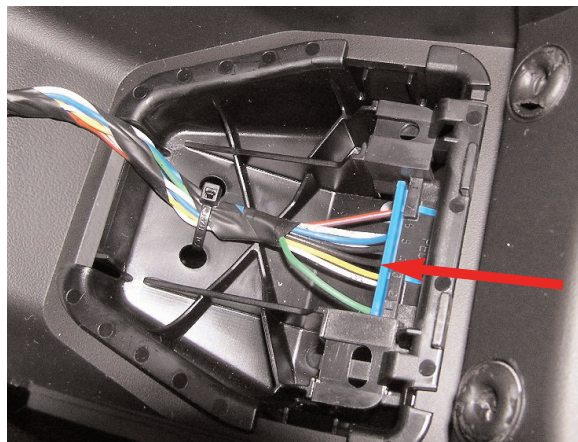
**N.B.** E' necessario l'inserimento in linea del fusibile da 15A .





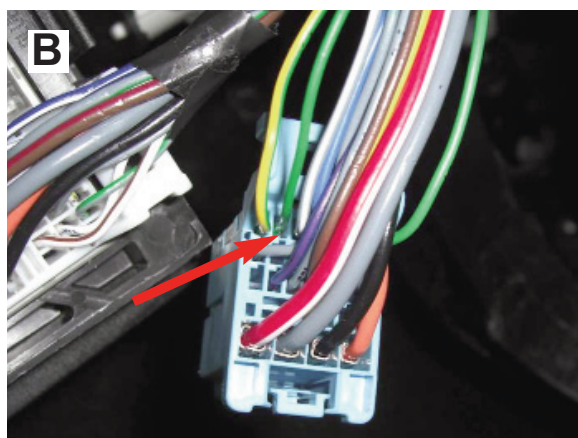
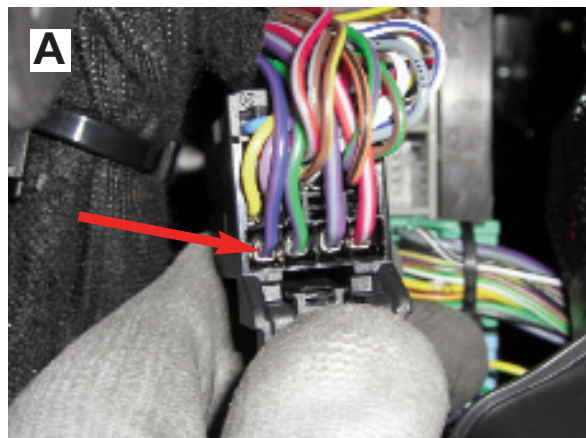
### Collegamento negativo di alimentazione Allarme

Collegare il filo **NERO** del cablaggio centrale allarme al filo **NERO pos.4** del connettore OBD, posto sotto il cruscotto, lato guida.



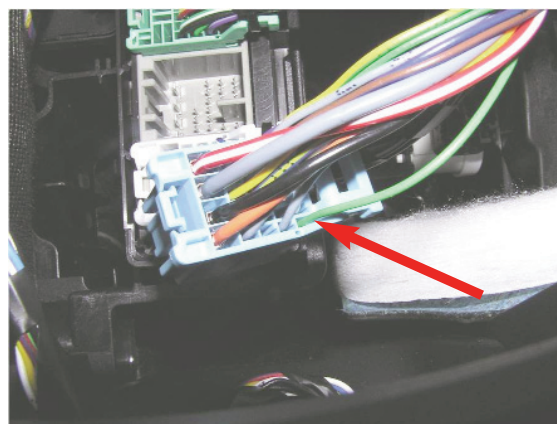
### Collegamento indicatori di direzione

Collegare il filo **AZZURRO** dell'allarme al filo **BLU/VIOLA pos.4** del connettore Nero a 26 poli (**Foto A**) e il filo **AZZURRO/VERDE** dell'allarme al filo **VERDE/BIANCO pos.26** del connettore Azzurro a 27 poli (**Foto B**). I connettori sono sulla centralina command posizionata sotto il cruscotto lato guida.



### Collegamento Can- Bus

Collegare il filo **NERO/ROSSO** dell'allarme al filo **VERDE pos.22** del connettore Azzurro a 27 poli individuabile sulla centralina command posizionata sotto il cruscotto, lato guida.



## Posizionamento capsule ultrasuoni

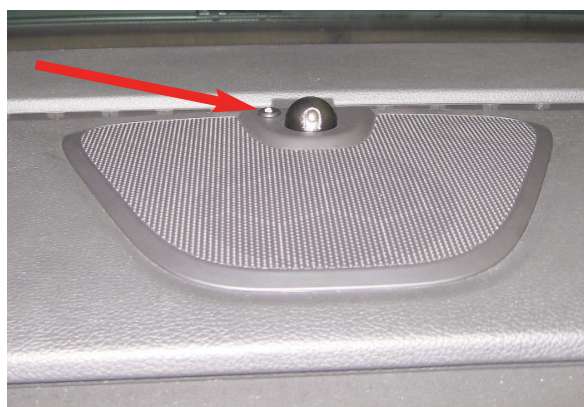
Installare il supporto capsule sulla parte alta del montante lato passeggero, prestando molta cura al passaggio dei cavi per evitare che intralcino l'eventuale apertura del cuscino AirBag laterale e il movimento della cinghia di sicurezza lato passeggero.

**N.B. In questa vettura seguire le indicazioni riportate sul manuale installatore "INSTALLAZIONE SU COPERTURA COPRIMONTANTE VETTURA".**



## Posizione led

Posizionare il led sulla mascherina del cruscotto centrale. Praticare un foro di 6mm. Inserire il led nel supporto solo dopo aver posizionato lo stesso nel foro precedentemente realizzato.



**SOLO DOPO TERMINATA L'INSTALLAZIONE ELETTRICA COLLEGARE IL MORSETTO NEGATIVO DELLA BATTERIA, abbinare la sirena wireless (vedi pag.8 del manuale installatore) ed eseguire tutti i test funzionali del sistema prima di consegnare la vettura all'utilizzatore.**